

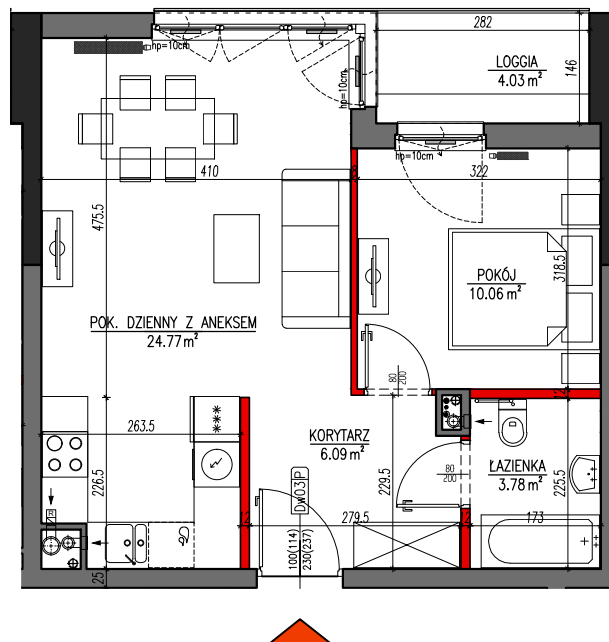


PODCHORAŻYCH

APARTAMENTY

MIESZKANIE NR 9

PIĘTRO 2

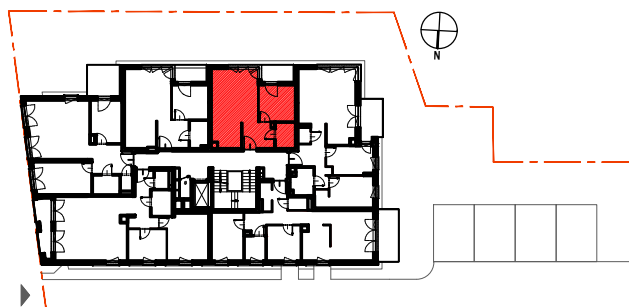


POWIERZCHNIA: 46.03 m²

POKÓJ DZIENNY Z ANEKSEM 24.77 m²
 POKÓJ 10.06 m²
 ŁAZIENKA 3.78 m²
 KORYTARZ 6.09 m²

POWIERZCHNIA POD
 ŚCIANKAMI DZIAŁOWYMI 1.33 m²

LOGGIA 4.03 m²



- Ściany żelbetowe
- Ściany murowane bez możliwości rearanżacji
- Ściany działowe nadające się do demontażu



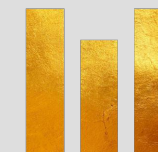
* Powierzchnia użytkowa liczona zgodnie z normą PN-ISO 9836:1997. *Pole powierzchni podaje się w m² z dokładnością do dwóch miejsc po przecinku. Jest ona obliczona dla wymiarów budynku w stanie wykończonym, na poziomie listew przyściennych, progów itp. Do powierzchni kondygnacji netto wliczane są także elementy nadające się do demontażu takie jak: ścianki działowe, rury, kanały". Powierzchnie pom. zostaną ponownie określone w dokumentacji powykonawczej na podstawie pomiarów, zgodnie z obowiązującymi przepisami prawa, w związku z tym mogą ulec zmianie.

*Wymiary pomieszczeń, lokalizację przyborów sanitarnych, podłączeń pod urządzenia sanitarne itp. podano zgodnie z projektem budowlanym. Mogą wystąpić niewielkie różnice wymiarów i usytuowania elementów powstałe w trakcie realizacji prac budowlanych.

* Powierzchnia pomieszczeń podana w świetle wykończonych ścian. Podane wymiary liniowe nie uwzględniają wykończenia tynkiem.

* Elementy wyposażenia mają jedynie charakter poglądowy, nie są objęte ofertą sprzedaży lokalu.

ARCHITEKCI



RESIDENTIAL
 LEASE