



# PODCHORAŻYCH

APARTAMENTY

## MIESZKANIE NR 5

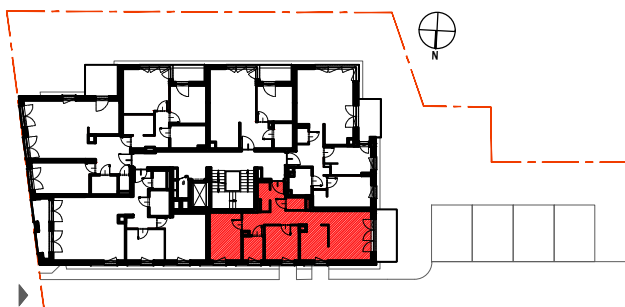
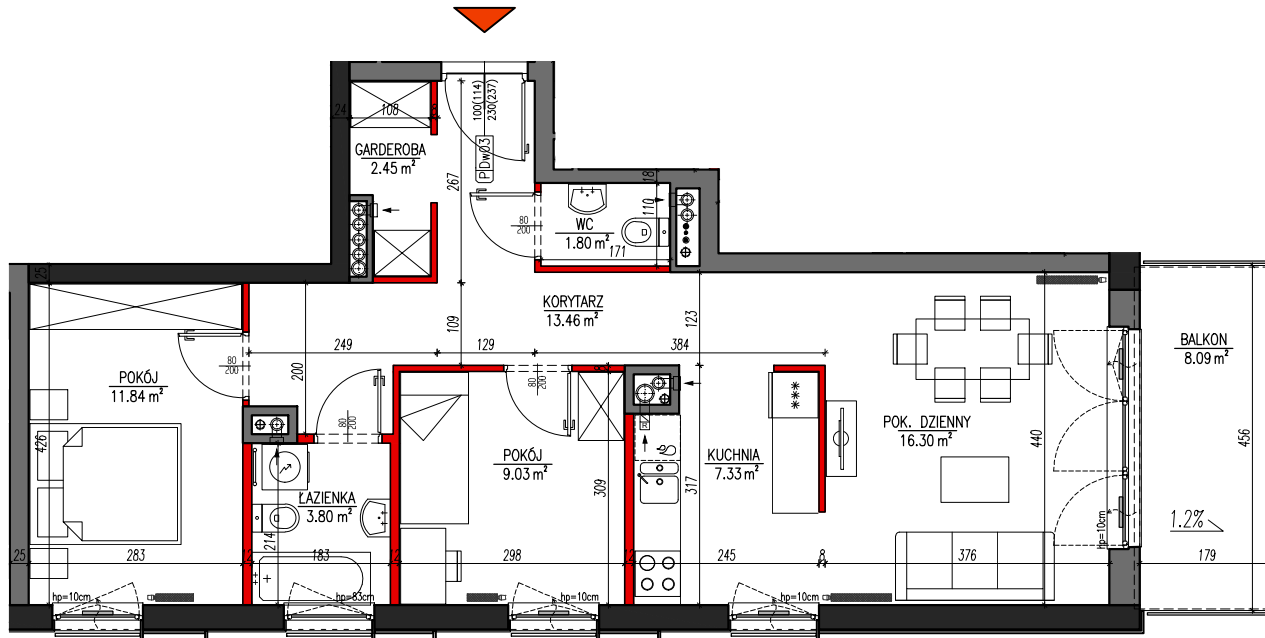
PIĘTRO 1

POWIERZCHNIA: 68.70 m<sup>2</sup>

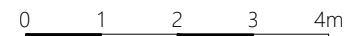
POKÓJ DZIENNY	16.30 m <sup>2</sup>
KUCHNIA	7.33 m <sup>2</sup>
POKÓJ	11.84 m <sup>2</sup>
POKÓJ	9.03 m <sup>2</sup>
GARDEROBA	2.45 m <sup>2</sup>
ŁAZIENKA	3.80 m <sup>2</sup>
WC	1.80 m <sup>2</sup>
KORYTARZ	13.46 m <sup>2</sup>

POWIERZCHNIA POD ŚCIANKAMI DZIAŁOWYMI 2.69 m<sup>2</sup>

BALKON 8.09 m<sup>2</sup>



- Ściany żelbetowe
- Ściany murowane bez możliwości rearanżacji
- Ściany działowe nadające się do demontażu



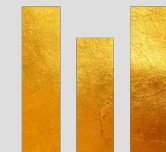
\* Powierzchnia użytkowa liczona zgodnie z normą PN-ISO 9836:1997. "Pole powierzchni podaje się w m<sup>2</sup> z dokładnością do dwóch miejsc po przecinku. Jest ona obliczona dla wymiarów budynku w stanie wykończonym, na poziomie listew przypodłogowych, progów itp. Do powierzchni kondygnacji netto wliczane są także elementy nadające się do demontażu takie jak: ścianki działowe, rury, kanały". Powierzchnie pom. zostaną ponownie określone w dokumentacji powykonawczej na podstawie pomiarów, zgodnie z obowiązującymi przepisami prawa, w związku z tym mogą ulec zmianie.

\* Wymiary pomieszczeń, lokalizację przyborów sanitarnych, podłączeń pod urządzenia sanitarne itp. podano zgodnie z projektem budowlanym. Mogą wystąpić niewielkie różnice wymiarów i usytuowania elementów powstałe w trakcie realizacji prac budowlanych.

\* Powierzchnia pomieszczeń podana w świetle wykończonych ścian. Podane wymiary liniowe nie uwzględniają wykończenia tynkiem.

\* Elementy wyposażenia mają jedynie charakter poglądowy, nie są objęte ofertą sprzedaży lokalu.

ARCHITEKCI



RESIDENTIAL  
LEASE