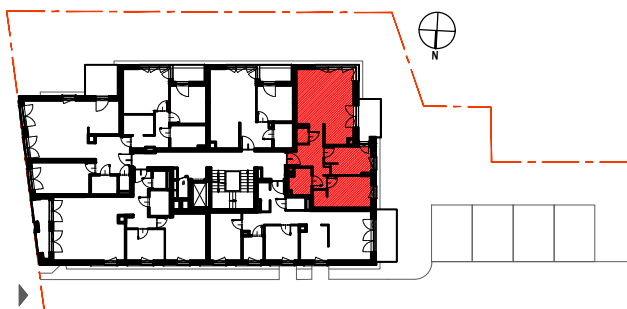
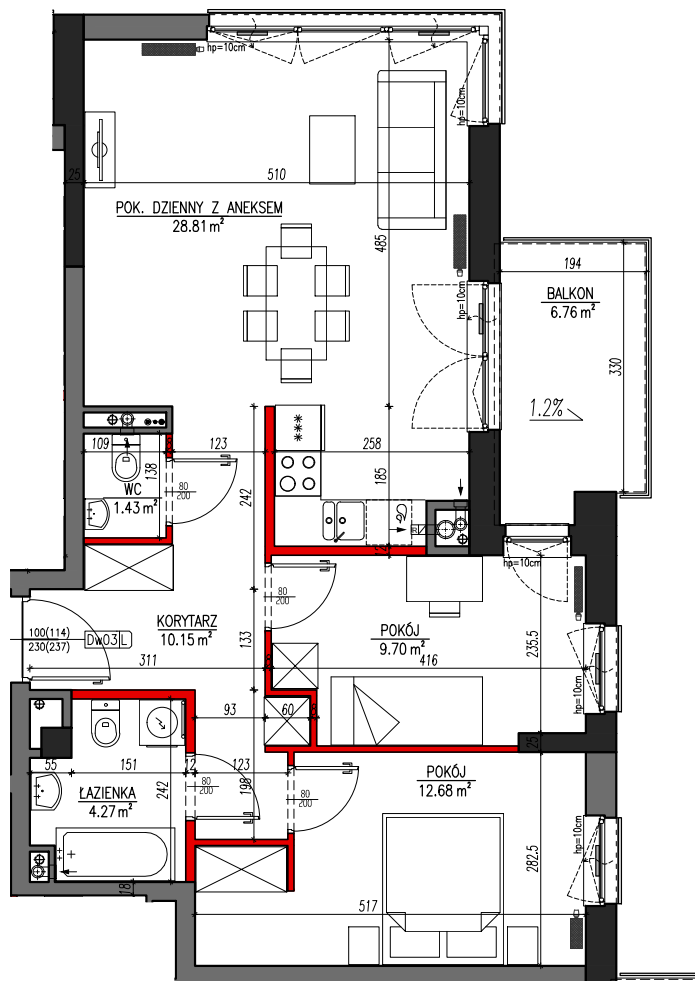
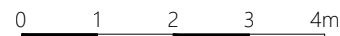


MIESZKANIE NR 4



- Ściany żelbetowe
- Ściany murowane bez możliwości rearanżacji
- Ściany działowe nadające się do demontażu



* Powierzchnia użytkowa liczona zgodnie z normą PN-ISO 9836:1997. "Pole powierzchni podaje się w m² z dokładnością do dwóch miejsc po przecinku. Jest ona obliczona dla wymiarów budynku w stanie wykończonym, na poziomie listew przypodłogowych, progów itp. Do powierzchni kondygnacji netto wliczane są także elementy nadające się do demontażu takie jak: ścianki działowe, rury, kanały". Powierzchnie pom. zostaną ponownie określone w dokumentacji powykonawczej na podstawie pomiarów, zgodnie z obowiązującymi przepisami prawa, w związku z tym mogą ulec zmianie.

* Wymiary pomieszczeń, lokalizację przyborów sanitarnych, podłączeń pod urządzenia sanitarne itp. podano zgodnie z projektem budowlanym. Mogą wystąpić niewielkie różnice wymiarów i usytuowania elementów powstałe w trakcie realizacji prac budowlanych.

* Powierzchnia pomieszczeń podana w świetle wykończonych ścian. Podane wymiary liniowe nie uwzględniają wykończenia tynkiem.

* Elementy wyposażenia mają jedynie charakter poglądowy, nie są objęte ofertą sprzedaży lokalu.

PODCHORAŻYCH

APARTAMENTY

MIESZKANIE NR 4

PIĘTRO 1

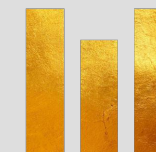
POWIERZCHNIA: 69.56 m²

POKÓJ DZIENNY Z ANEKSEM	28.81 m ²
POKÓJ	12.68 m ²
POKÓJ	9.70 m ²
ŁAZIENKA	4.27 m ²
WC	1.43 m ²
KORYTARZ	10.15 m ²

POWIERZCHNIA POD ŚCIANKAMI DZIAŁOWYMI 2.52 m²

BALKON 6.76 m²

ARCHITEKCI



RESIDENTIAL
LEASE