

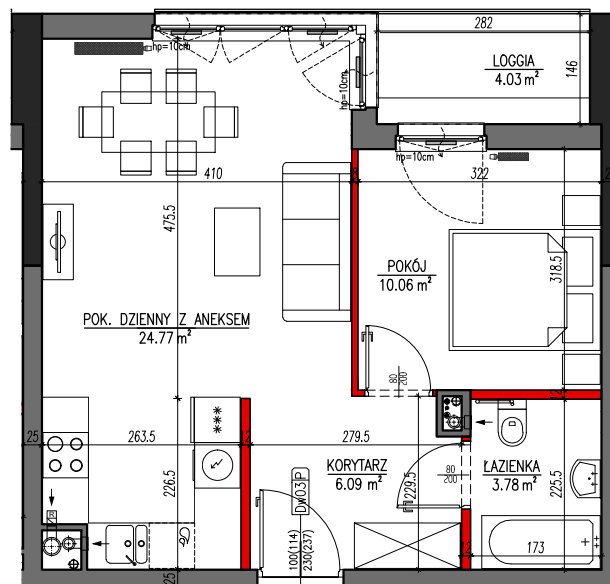


# PODCHORAŻYCH

APARTAMENTY

## MIESZKANIE NR 3

PIĘTRO 1



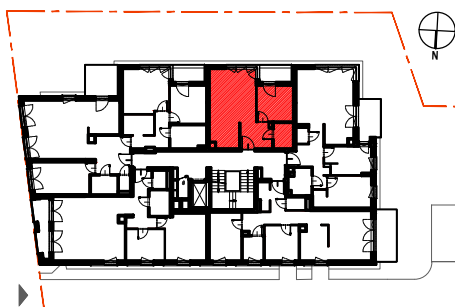
POWIERZCHNIA: 46.03 m<sup>2</sup>

POKÓJ DZIENNY Z ANEKSEM	24.77 m <sup>2</sup>
POKÓJ	10.06 m <sup>2</sup>
ŁAZIENKA	3.78 m <sup>2</sup>
KORYTARZ	6.09 m <sup>2</sup>

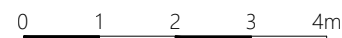
POWIERZCHNIA POD ŚCIANKAMI DZIAŁOWYMI 1.33 m<sup>2</sup>

LOGGIA 4.03 m<sup>2</sup>

ARCHITEKCI



- Ściany żelbetowe
- Ściany murowane bez możliwości rearanżacji
- Ściany działowe nadające się do demontażu

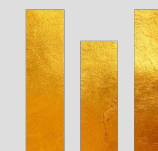


\* Powierzchnia użytkowa liczona zgodnie z normą PN-ISO 9836:1997. \*Pole powierzchni podaje się w m<sup>2</sup> z dokładnością do dwóch miejsc po przecinku. Jest ona obliczona dla wymiarów budynku w stanie wykończonym, na poziomie listew przypodłogowych, progów itp. Do powierzchni kondygnacji netto wliczane są także elementy nadające się do demontażu takie jak: ścianki działowe, rury, kanały\*. Powierzchnie pom. zostaną ponownie określone w dokumentacji powykonawczej na podstawie pomiarów, zgodnie z obowiązującymi przepisami prawa, w związku z tym mogą ulec zmianie.

\*Wymiary pomieszczeń, lokalizację przyborów sanitarnych, podłączeń pod urządzenia sanitarne itp. podano zgodnie z projektem budowlanym. Mogą wystąpić niewielkie różnice wymiarów i usytuowania elementów powstałe w trakcie realizacji prac budowlanych.

\* Powierzchnia pomieszczeń podana w świetle wykończonych ścian. Podane wymiary liniowe nie uwzględniają wykończenia tynkiem.

\* Elementy wyposażenia mają jedynie charakter poglądowy, nie są objęte ofertą sprzedaży lokalu.



**RESIDENTIAL**  
LEASE