

MIESZKANIE NR 2



PODCHORAŻYCH

APARTAMENTY

MIESZKANIE NR 2

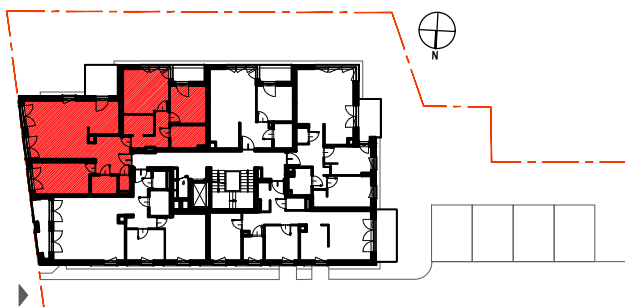
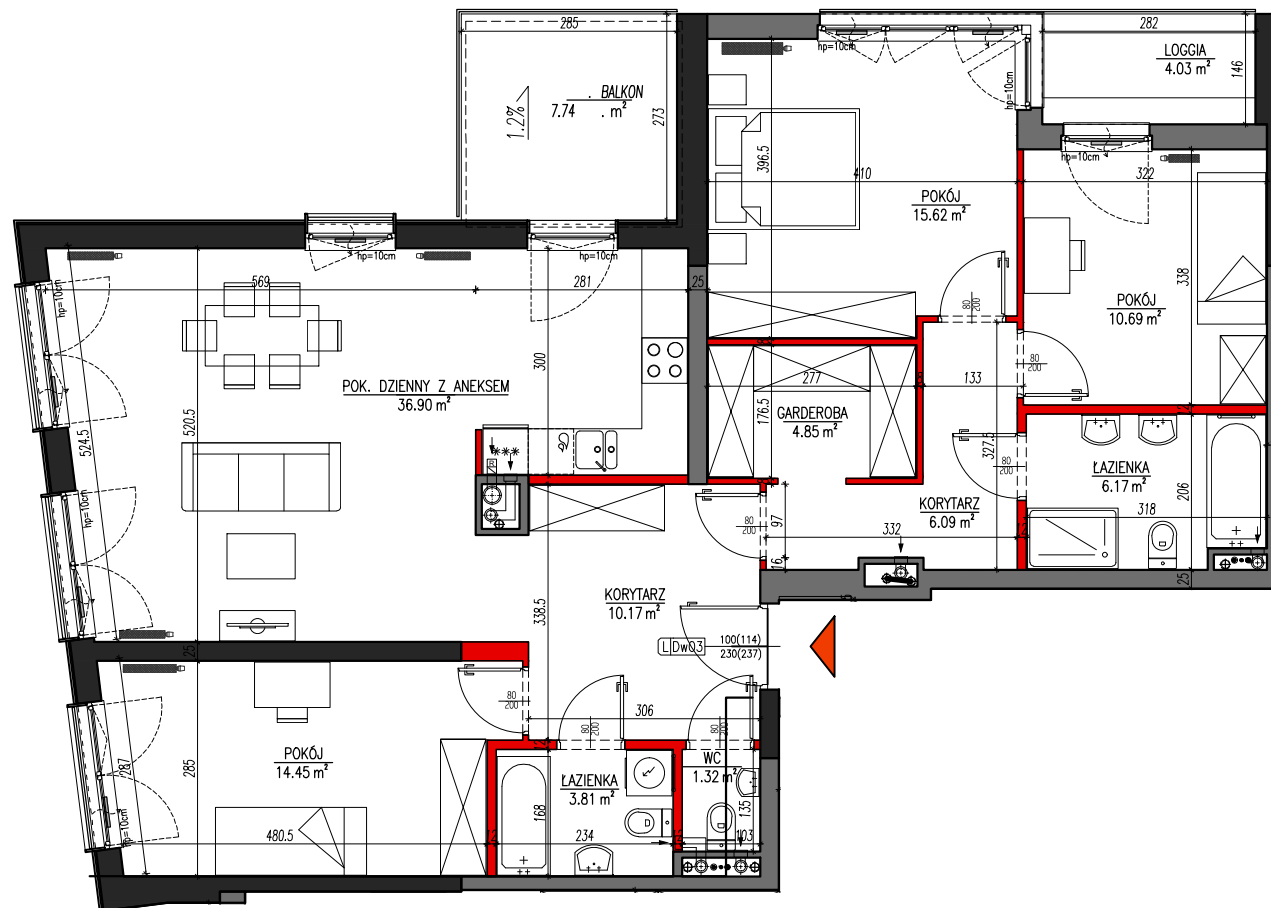
PIĘTRO 1

POWIERZCHNIA: 113.97 m²

POKÓJ DZIENNY Z ANEKSEM	36.90 m ²
POKÓJ	15.62 m ²
POKÓJ	14.45 m ²
POKÓJ	10.69 m ²
GARDEROBA	4.85 m ²
ŁAZIENKA	6.17 m ²
ŁAZIENKA	3.81 m ²
WC	1.32 m ²
KORYTARZ	10.17 m ²
KORYTARZ	6.09 m ²
BALKON	7.74 m ²

POWIERZCHNIA POD ŚCIANKAMI DZIAŁOWYMI 3.90 m²

LOGGIA 4.03 m²



- Ściany żelbetowe
- Ściany murowane bez możliwości rearanżacji
- Ściany działowe nadające się do demontażu



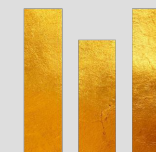
* Powierzchnia użytkowa liczona zgodnie z normą PN-ISO 9836:1997. "Pole powierzchni podaje się w m² z dokładnością do dwóch miejsc po przecinku. Jest ona obliczona dla wymiarów budynku w stanie wykończonym, na poziomie listew przypodłogowych, progów itp. Do powierzchni kondygnacji netto wliczane są także elementy nadające się do demontażu takie jak: ścianki działowe, rury, kanały". Powierzchnie pom. zostaną ponownie określone w dokumentacji powykonawczej na podstawie pomiarów, zgodnie z obowiązującymi przepisami prawa, w związku z tym mogą ulec zmianie.

* Wymiary pomieszczeń, lokalizację przyborów sanitarnych, podłączeń pod urządzenia sanitarne itp. podano zgodnie z projektem budowlanym. Mogą wystąpić niewielkie różnice wymiarów i usytuowania elementów powstałe w trakcie realizacji prac budowlanych.

* Powierzchnia pomieszczeń podana w świetle wykończonych ścian. Podane wymiary liniowe nie uwzględniają wykończenia tynkiem.

* Elementy wyposażenia mają jedynie charakter poglądowy, nie są objęte ofertą sprzedaży lokalu.

ARCHITEKCI



RESIDENTIAL
LEASE