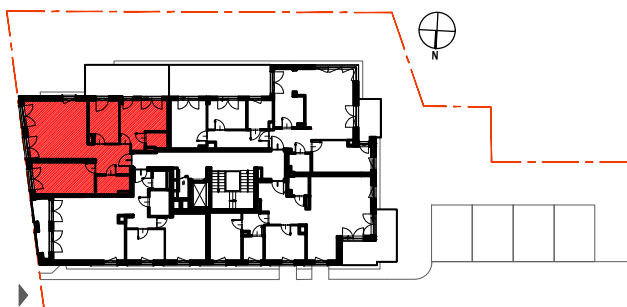
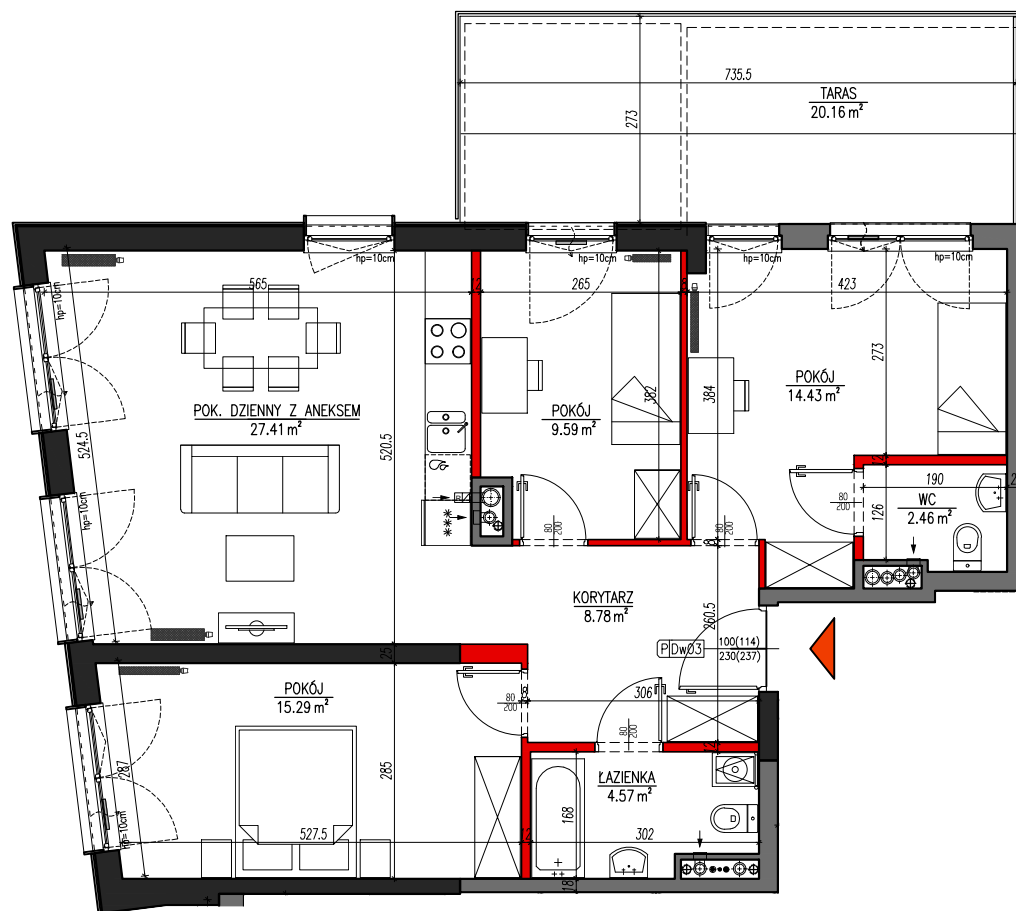
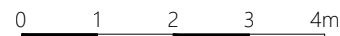


# MIESZKANIE NR 13



- Ściany żelbetowe
- Ściany murowane bez możliwości rearanżacji
- Ściany działowe nadające się do demontażu



\* Powierzchnia użytkowa liczona zgodnie z normą PN-ISO 9836:1997. \*Pole powierzchni podaje się w m<sup>2</sup> z dokładnością do dwóch miejsc po przecinku. Jest ona obliczona dla wymiarów budynku w stanie wykończonym, na poziomie listew przypodłogowych, progów itp. Do powierzchni kondygnacji netto wliczane są także elementy nadające się do demontażu takie jak: ścianki działowe, rury, kanały". Powierzchnie pom. zostaną ponownie określone w dokumentacji powykonawczej na podstawie pomiarów, zgodnie z obowiązującymi przepisami prawa, w związku z tym mogą ulec zmianie.

\*Wymiary pomieszczeń, lokalizację przyborów sanitarnych, podłączeń pod urządzenia sanitarne itp. podano zgodnie z projektem budowlanym. Mogą wystąpić niewielkie różnice wymiarów i usytuowania elementów powstałe w trakcie realizacji prac budowlanych.

\* Powierzchnia pomieszczeń podana w świetle wykończonych ścian. Podane wymiary liniowe nie uwzględniają wykończenia tynkiem.

\* Elementy wyposażenia mają jedynie charakter poglądowy, nie są objęte ofertą sprzedaży lokalu.

# PODCHORAŻYCH

APARTAMENTY

## MIESZKANIE NR 13

PIĘTRO 3

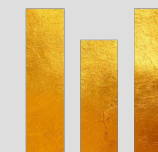
POWIERZCHNIA: 85.38 m<sup>2</sup>

POKÓJ DZIENNY Z ANEKSEM	27.41 m <sup>2</sup>
POKÓJ	15.29 m <sup>2</sup>
POKÓJ	14.43 m <sup>2</sup>
POKÓJ	9.59 m <sup>2</sup>
ŁAZIENKA	4.57 m <sup>2</sup>
WC	2.46 m <sup>2</sup>
KORYTARZ	8.78 m <sup>2</sup>

POWIERZCHNIA POD ŚCIANKAMI DZIAŁOWYMI 2.85 m<sup>2</sup>

TARAS 20.16 m<sup>2</sup>

ARCHITEKCI



RESIDENTIAL  
LEASE