

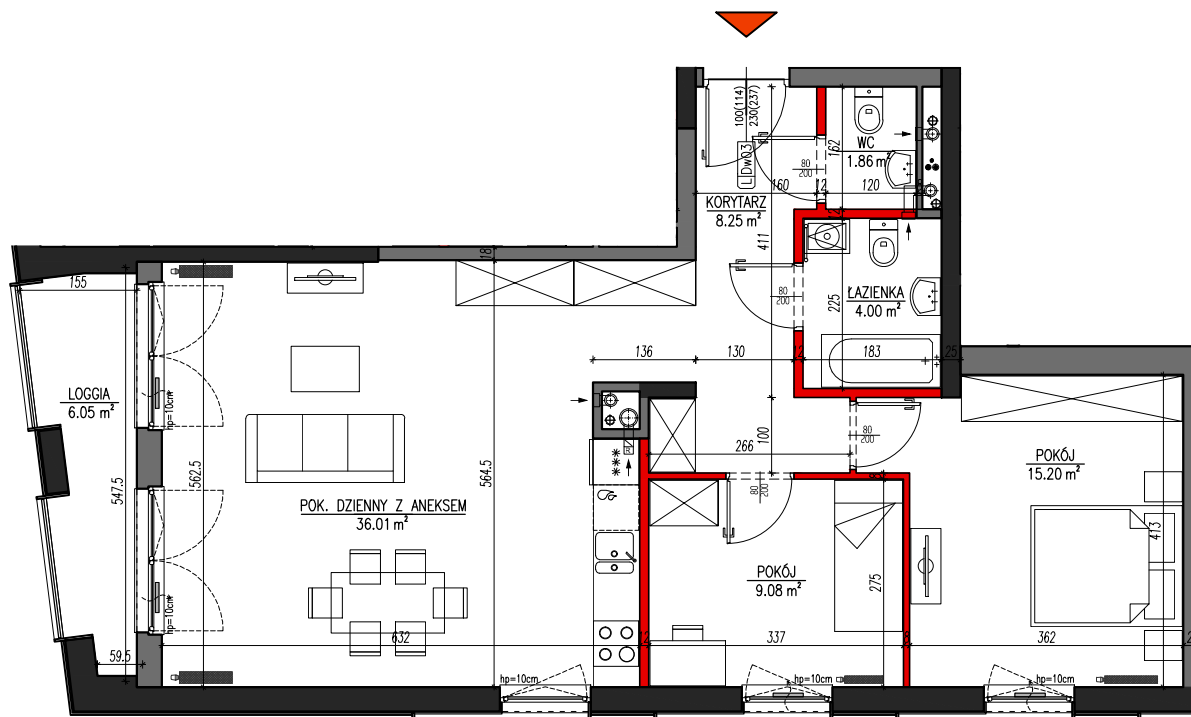


PODCHORAŻYCH

APARTAMENTY

MIESZKANIE NR 12

PIĘTRO 3

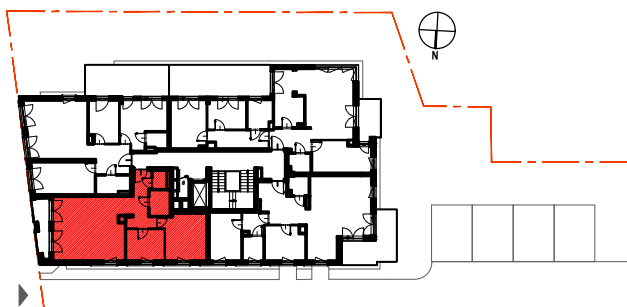


POWIERZCHNIA: 76.78 m²

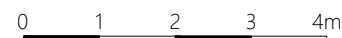
POKÓJ DZIENNY Z ANEKSEM	36.01 m ²
POKÓJ	15.20 m ²
POKÓJ	9.08 m ²
ŁAZIENKA	4.00 m ²
WC	1.86 m ²
KORYTARZ	8.25 m ²

POWIERZCHNIA POD ŚCIANKAMI DZIAŁOWYMI 2.38 m²

LOGGIA 6.05 m²



- Ściany żelbetowe
- Ściany murowane bez możliwości rearanżacji
- Ściany działowe nadające się do demontażu



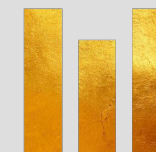
* Powierzchnia użytkowa liczona zgodnie z normą PN-ISO 9836:1997. "Pole powierzchni podaje się w m² z dokładnością do dwóch miejsc po przecinku. Jest ona obliczona dla wymiarów budynku w stanie wykończonym, na poziomie listew przypodłogowych, progów itp. Do powierzchni kondygnacji netto wliczane są także elementy nadające się do demontażu takie jak: ścianki działowe, rury, kanały". Powierzchnie pom. zostaną ponownie określone w dokumentacji powykonawczej na podstawie pomiarów, zgodnie z obowiązującymi przepisami prawa, w związku z tym mogą ulec zmianie.

* Wymiary pomieszczeń, lokalizację przyborów sanitarnych, podłączeń pod urządzenia sanitarne itp. podano zgodnie z projektem budowlanym. Mogą wystąpić niewielkie różnice wymiarów i usytuowania elementów powstałe w trakcie realizacji prac budowlanych.

* Powierzchnia pomieszczeń podana w świetle wykończonych ścian. Podane wymiary liniowe nie uwzględniają wykończenia tynkiem.

* Elementy wyposażenia mają jedynie charakter poglądowy, nie są objęte ofertą sprzedaży lokalu.

ARCHITEKCI



RESIDENTIAL
LEASE