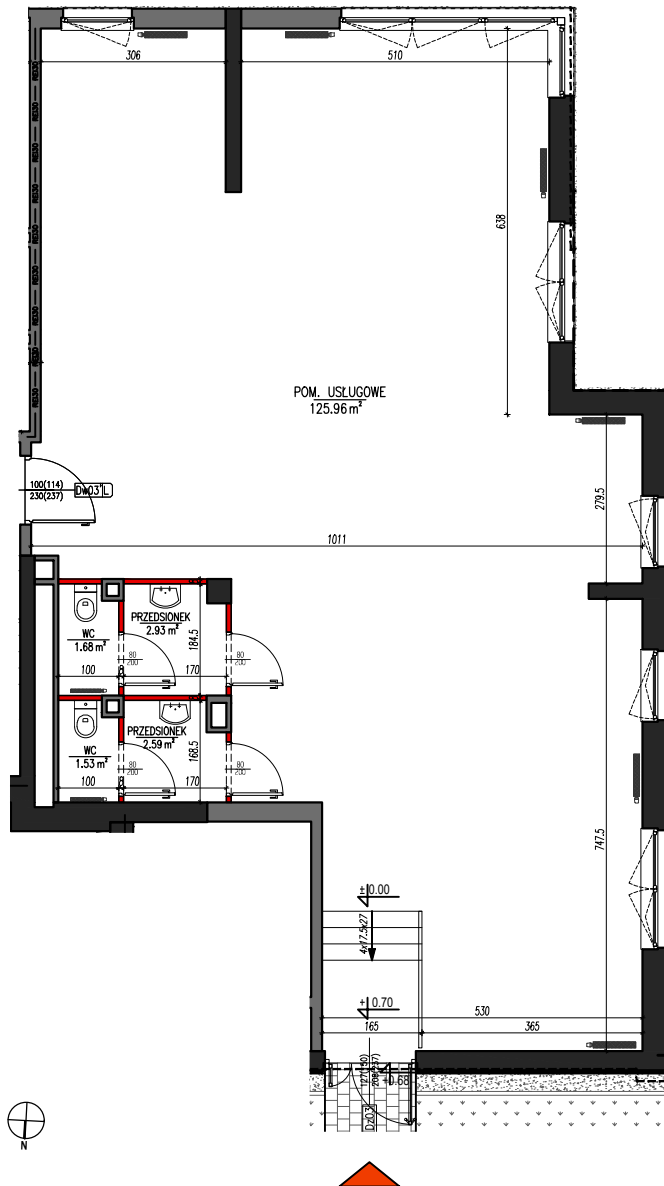


LOKAL USŁUGOWY NR 2



POM. USŁUGOWE
125.96 m²

100(114)
230(237)

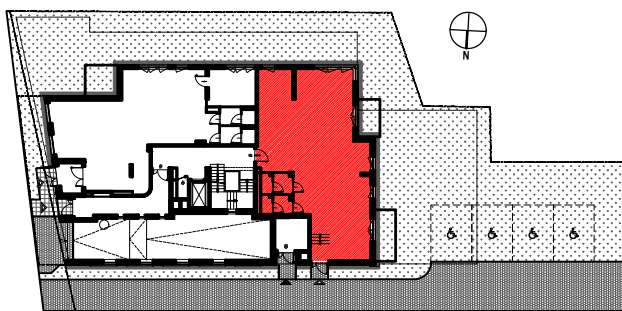
PRZEDSIONEK
2.93 m²

PRZEDSIONEK
2.59 m²

WC
1.68 m²

WC
1.53 m²

- Ściany żelbetowe
- Ściany murowane bez możliwości rearanżacji
- Ściany działowe nadające się do demontażu



* Powierzchnia użytkowa liczona zgodnie z normą PN-ISO 9836:1997. "Pole powierzchni podaje się w m² z dokładnością do dwóch miejsc po przecinku. Jest ona obliczona dla wymiarów budynku w stanie wykończonym, na poziomie listew przypodłogowych, progów itp. Do powierzchni kondygnacji netto wliczane są także elementy nadające się do demontażu takie jak: ścianki działowe, rury, kanały". Powierzchnie pom. zostaną ponownie określone w dokumentacji powykonawczej na podstawie pomiarów, zgodnie z obowiązującymi przepisami prawa, w związku z tym mogą ulec zmianie.

* Wymiary pomieszczeń, lokalizację przyborów sanitarnych, podłączeń pod urządzenia sanitarne itp. podano zgodnie z projektem budowlanym. Mogą wystąpić niewielkie różnice wymiarów i usytuowania elementów powstałe w trakcie realizacji prac budowlanych.

* Powierzchnia pomieszczeń podana w świetle wykończonych ścian. Podane wymiary liniowe nie uwzględniają wykończenia tynkiem.

* Elementy wyposażenia mają jedynie charakter poglądowy, nie są objęte ofertą sprzedaży lokalu.

PODCHORAŻYCH

APARTAMENTY

LOKAL USŁUGOWY NR 2

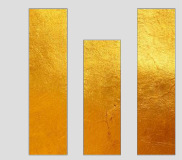
PARTER

POWIERZCHNIA: 135.74 m²

POMIESZCZENIE USŁUGOWE	125.96 m ²
PRZEDSIONEK WC	2.93 m ²
WC	1.68 m ²
PRZEDSIONEK WC	2.59 m ²
WC	1.53 m ²

POWIERZCHNIA POD ŚCIANKAMI DZIAŁOWYMI 1.05 m²

ARCHITEKCI



RESIDENTIAL
LEASE